

## OPIS TECHNICZNY

Nazwa: Renowacja ogrodzenia murowanego od strony frontowej ZS w Narzymiu.

Adres inwestycji: Narzym ul. Kościelna 14

Inwestor: Gmina Iłowo – Osada Zespół Szkół nr 2 im. Jana Pawła II w Narzymiu

Adres: Narzym; 13-240 Iłowo - Osada, ul. Kościelna 14; pow. Działdowo; woj. Warmińsko - mazurskie

### 1. Dane charakterystyczne ogrodzenia

Długość całkowita z bramami i furtką - 162,00 m

Wysokość ogrodzenia od poziomu chodnika - 1,90 m

### 2. Opis ogrodzenia i stanu technicznego.

Istniejące ogrodzenie wykonane jest z cegły pełnej ceramicznej na zaprawie wapienno-cementowej. Ogrodzenie stanowią murowane słupy o wymiarach 0,45 m x 0,45 m i wysokości 1,90 m, przybramowe 0,60 m x 0,60 m i wysokości 1,90 m i przęsła szer. 0,45 m i wysokości z różnicowanej ponad poziom terenu wahającej się od 0,20 m – 0,60 m, zwieńczenie słupów i przęseł wykonano z betonu. W ogrodzeniu znajdują się dwie bramy drewniane na zawiasach osadzonych w słupach przy bramowych, oraz jedna furtka drewniana na zawiasach metalowych. Stan wizualny ogrodzenia określa się jako zły. Występują w nim liczne spękania tynku, częściowo brak tynku. Natomiast stan konstrukcyjny słupów i przęseł ogrodzenia ze względu na ich masywność jest w dobrym stanie. Bramy i przęsła drewniane wymagają wymiany, elementy są zużyte technicznie i częściowo zbutwiałe. Całe ogrodzenie wymaga remontu - naprawy.

### 3. Zakres prac remontowych.

Prace remontowe ogrodzenia polegać będą na częściowej wymianie i uzupełnieniu tynków, i przetarciu całości gotowym tynkiem cementowo - wapiennym o drobnym uziarnieniu. Całość po zagruntowaniu zostanie przemalowana farbą silikonową RAL 1015

Nakrycia przęseł i słupów należy zabezpieczyć bezszwową i bezspoinową, mostkującą rysy hydroizolacja elastyczna, odporna na mróz, promieniowanie UV i starzenie. Do wyceny przyjęto AQUAFIN-2K/M-PLUS.

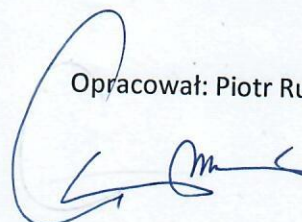
Wypełnienie przęseł w kolorze grafitowym zaprojektowano wg wzoru AW.10.70 „WIŚNIEWSKI” Sp. z o.o., brama o prześwicie 4,30 m i wysokości 1,40 m na parking szkolny zaprojektowano jako bramę przesuwaną z napędem, drugą bramę o prześwicie 3,96 m i wysokości 1,40 m jako dwuskrzydłową – ręcznie, furtkę o prześwicie 1,40 i wysokości 1,40 m LW. Bramy i furtkę zaprojektowaną wg wzoru jw.

**Wszystkie wymiary należy sprawdzić na miejscu wbudowania.**

Zdemontowane przęsła należy składować w miejscu ustalonym z Inwestorem.

**Materiały przyjęte do wyceny, a wymienione z nazwy producenta, można zastąpić innymi materiałami lecz o parametrach nie gorszych.**

Opracował: Piotr Rutyna

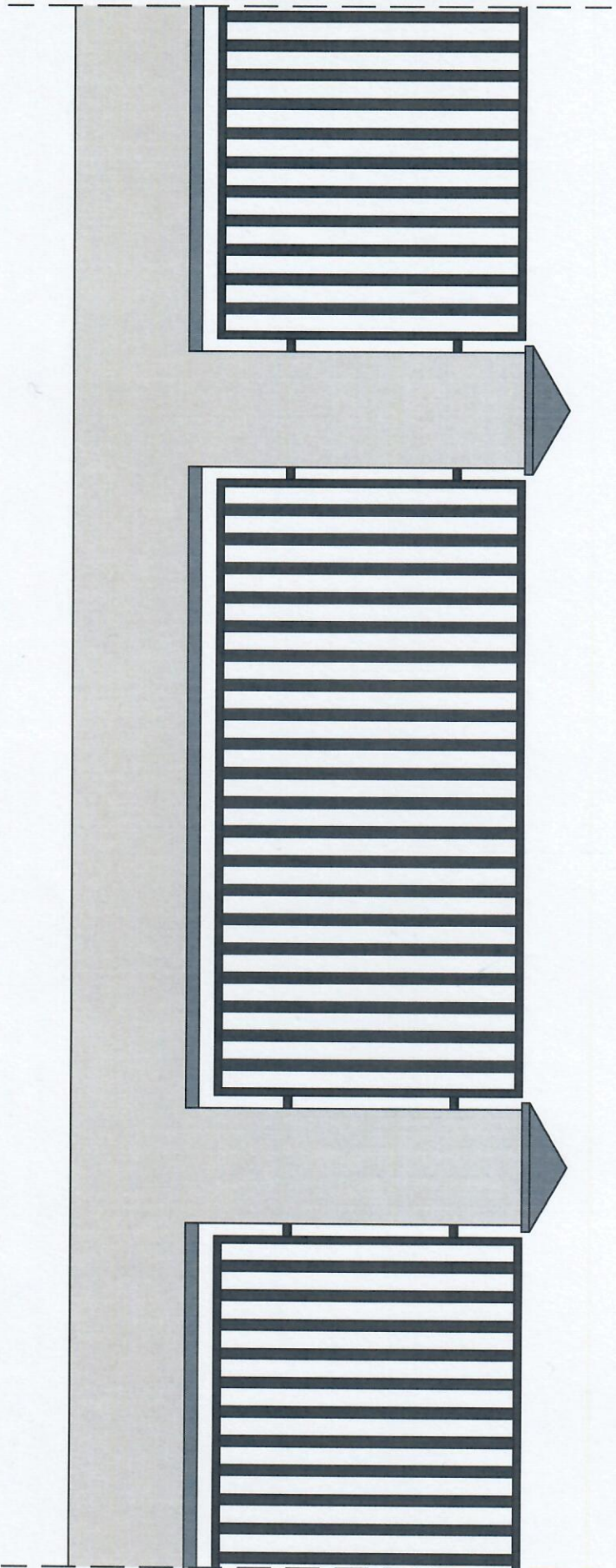









Widok ogrodzenia



Widok ogrodzenia	
Renowacja ogrodzenia murywanego od strony frontowej ZS w Narzymbiu	
Data	Opracował:
28.02.2020	 Piotr Rutyńska